

COBERTURA DE SITUACIONES DE EMERGENCIA



COBERTURAS DE RIESGO

COBERTURAS DE RIESGO

- Temas de Seguridad
- Movilizaciones sociales
- Situaciones de Emergencia
- Coberturas de campo

COBERTURAS DE RIESGO



COBERTURAS DE RIESGO



La amenaza es cuando el riesgo y el peligro suponen ya un daño físico, emocional o patrimonial.

COBERTURAS DE RIESGO

Vulnerabilidades



Capacidades

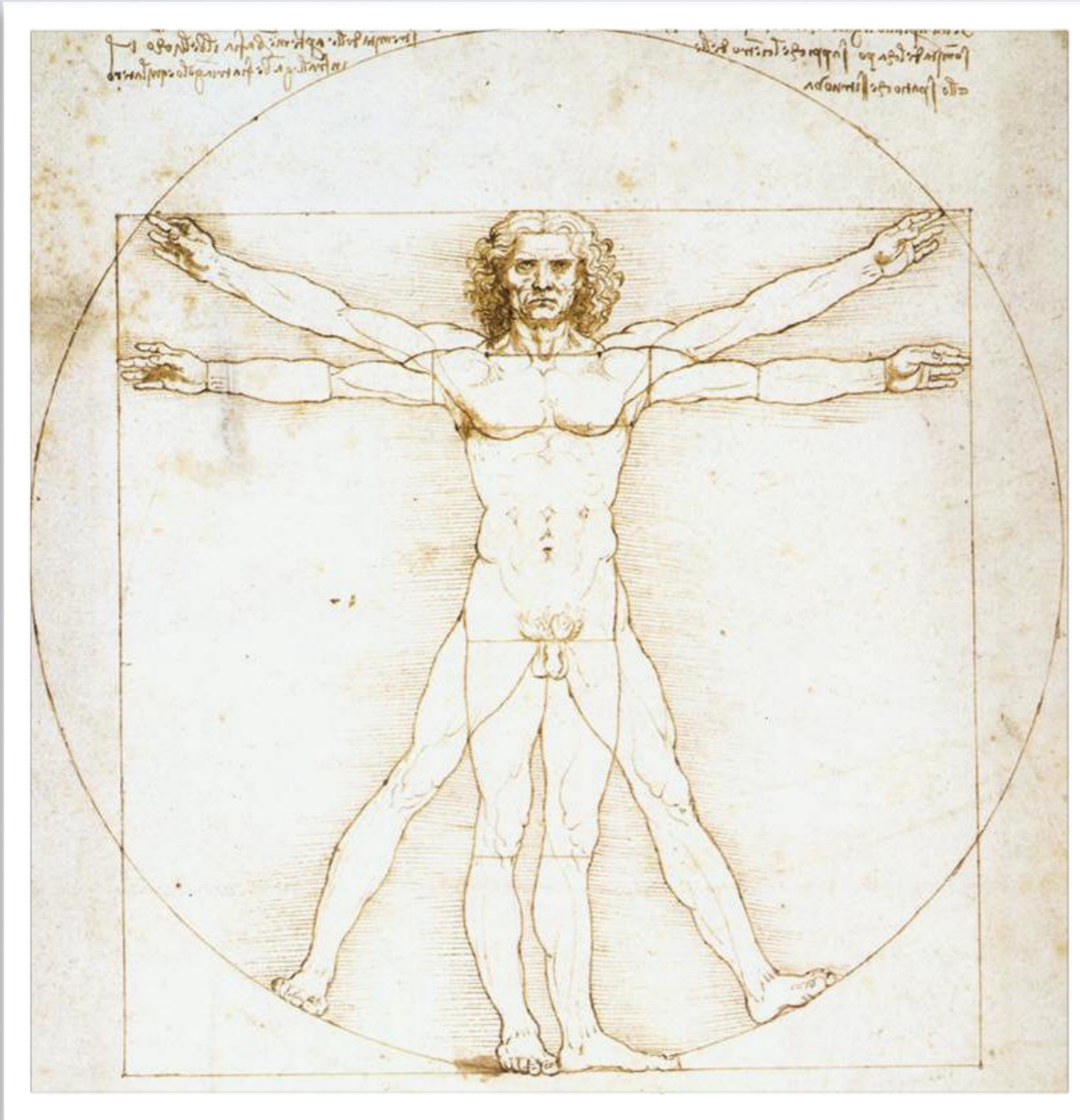
COBERTURAS DE RIESGO

Capacidades



Vulnerabilidades

SEGURIDAD PERSONAL



CAPACIDADES

Físicas

Técnicas

Intelectuales

SITUACIONES DE EMERGENCIA

EMERGENCIAS

Tipos de Amenaza



Naturales



Artificiales

EMERGENCIAS

A m e n a z a individual o local



EMERGENCIAS

Amenaza general o colectiva



EMERGENCIAS



A m e n a z a
intencional

EMERGENCIAS



Amenaza fortuita

EMERGENCIAS

Según en DRAE, desastre es una “desgracia grande, suceso infeliz y lamentable”.

EMERGENCIAS

Zona de Desastre.- Situación declarada por las autoridades para proteger una zona que ha sufrido algún tipo de catástrofe.

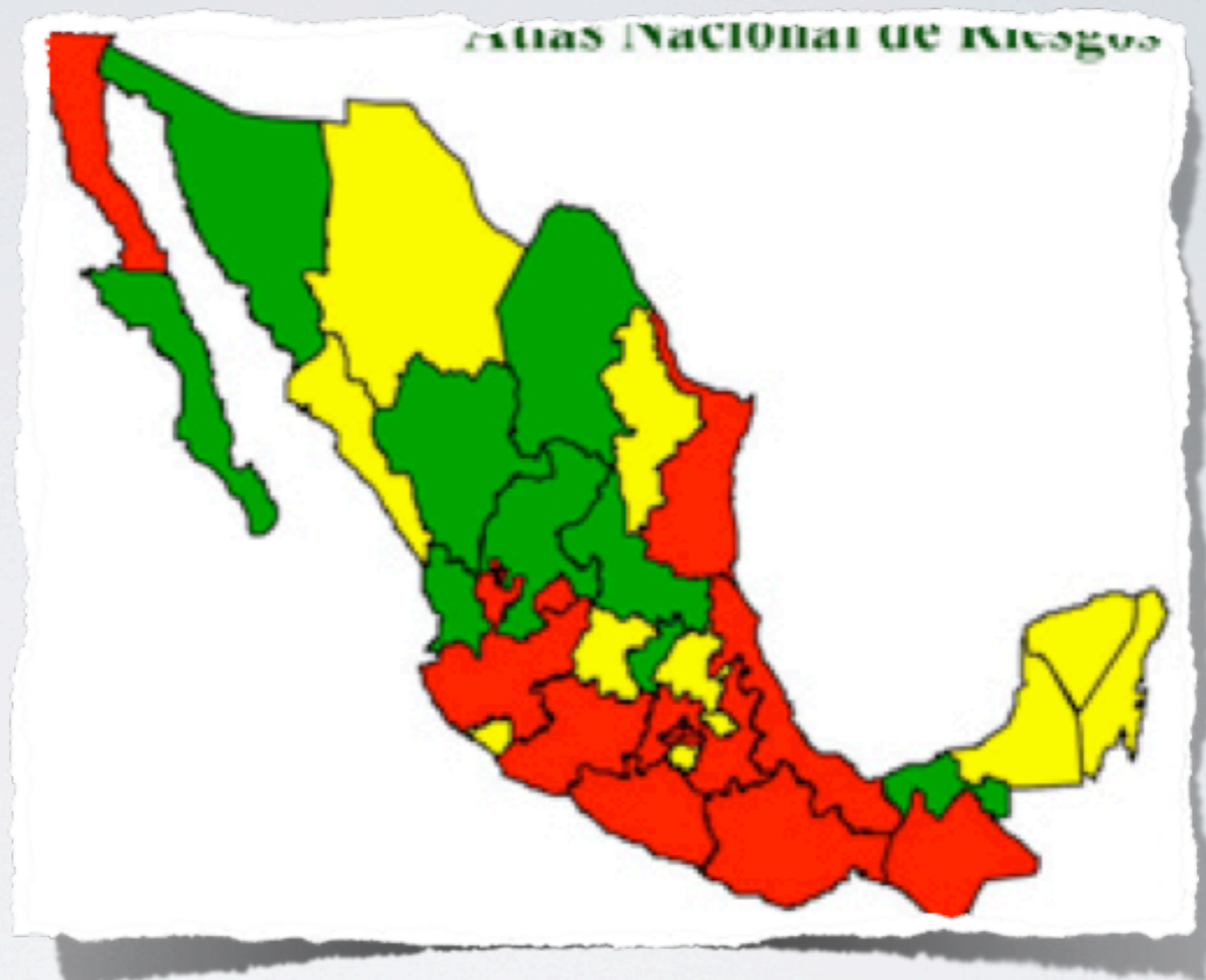
ANTES DE LA EMERGENCIA

ANTES DE LA EMERGENCIA



Agendas y directorios

ANTES DE LA EMERGENCIA



Atlas de riesgo y zonas de alerta

ANTES DE LA EMERGENCIA

Alertas naturales

Sismos

Huracanes

Incendios forestales

Sequías

Inundaciones

Deslaves

Erupciones volcánicas

ANTES DE LA EMERGENCIA

Alertas artificiales

Incendios

Accidentes viales (Sustancias peligrosas)

Explosiones

Atentados (bombas, gases)

ANTES DE LA EMERGENCIA

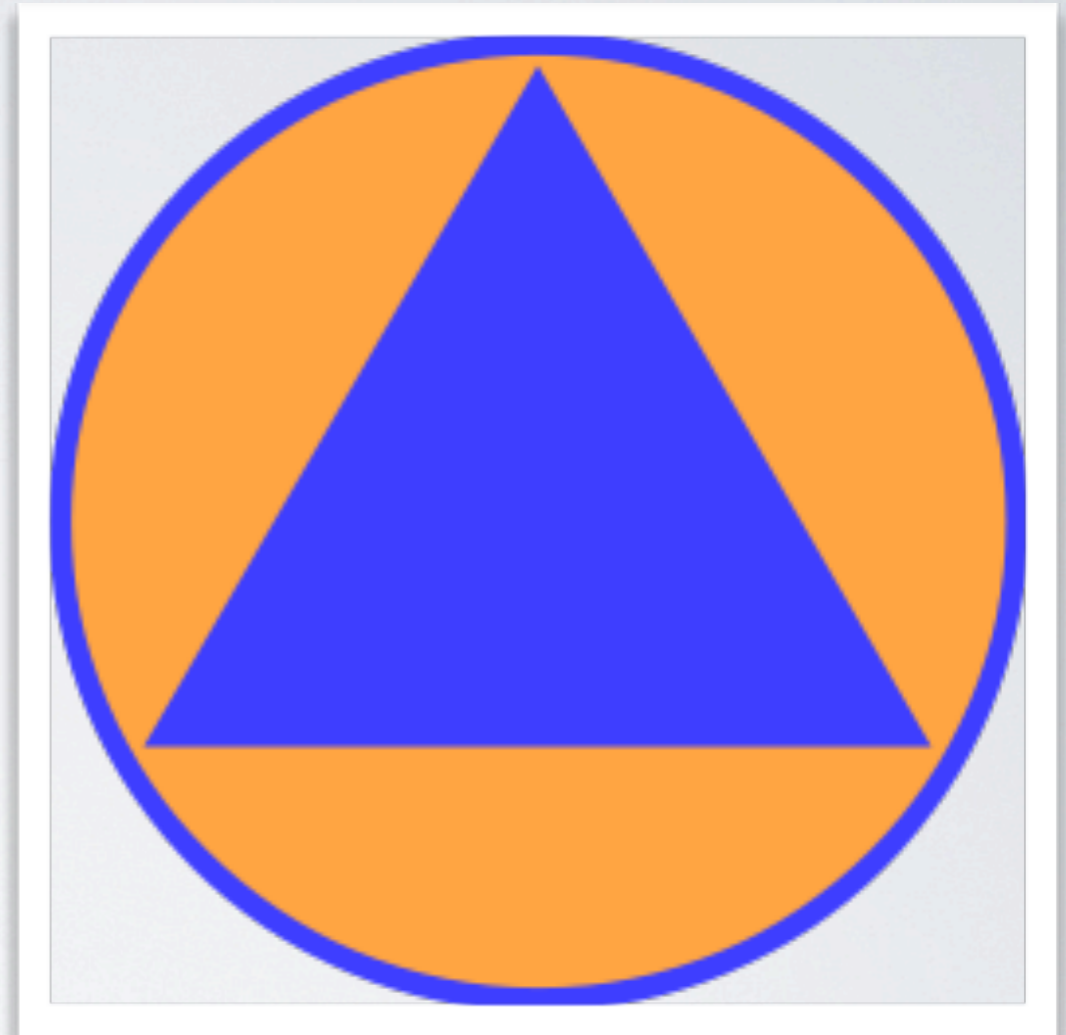
Entorno social. ¿A quien afecta?

Entorno político. ¿Quién actúa?

Entorno económico. ¿Cuánto afecta?

ANTES DE LA EMERGENCIA

Debemos diseñar un plan de emergencia personal, familiar y profesional.



DURANTE LA EMERGENCIA

DURANTE LA EMERGENCIA

Antes de decidir cualquier cobertura recuerde...

...¡Ninguna nota vale la vida!

DURANTE LA EMERGENCIA

¿Es usted periodista o rescatista?

DURANTE LA EMERGENCIA



Establezca una Red de Contactos Seguros

DURANTE LA EMERGENCIA

Identifique el tipo de amenaza

Determine la zona de desastre

Establezca un plan de traslados y desalojo

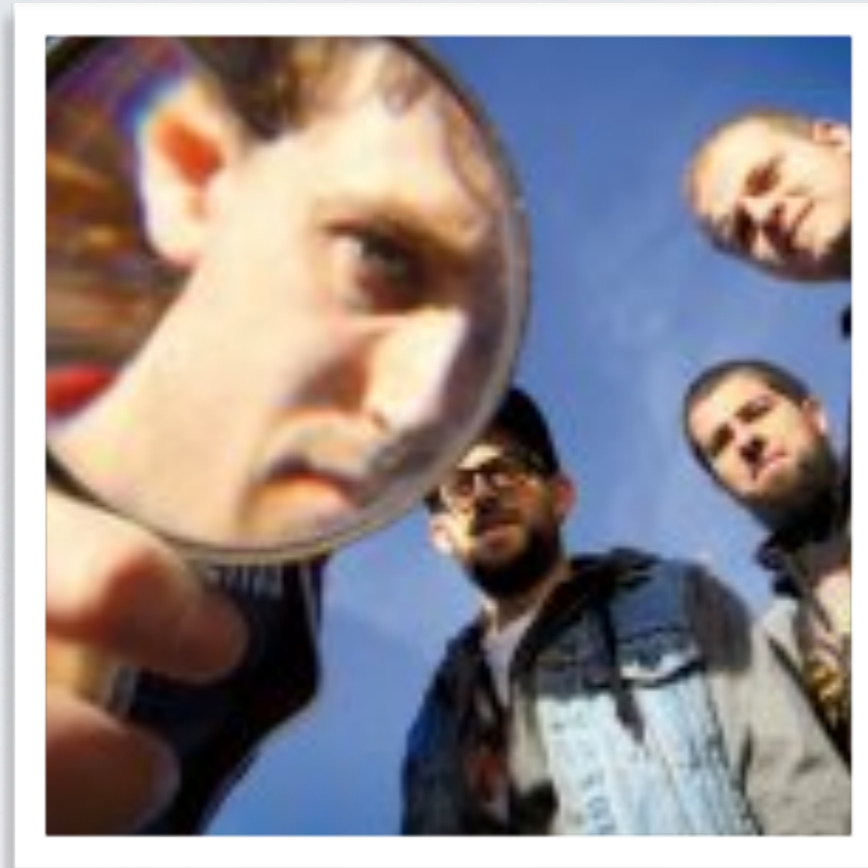
Ubique zonas seguras

DURANTE LA EMERGENCIA

¿Ganar la primicia?



DURANTE LA EMERGENCIA



¿Enviar al periodista que esta más cerca o al que tiene entrenamiento?

DURANTE LA EMERGENCIA

Coordinación con autoridades

Protección Civil

Bomberos

Cruz Roja

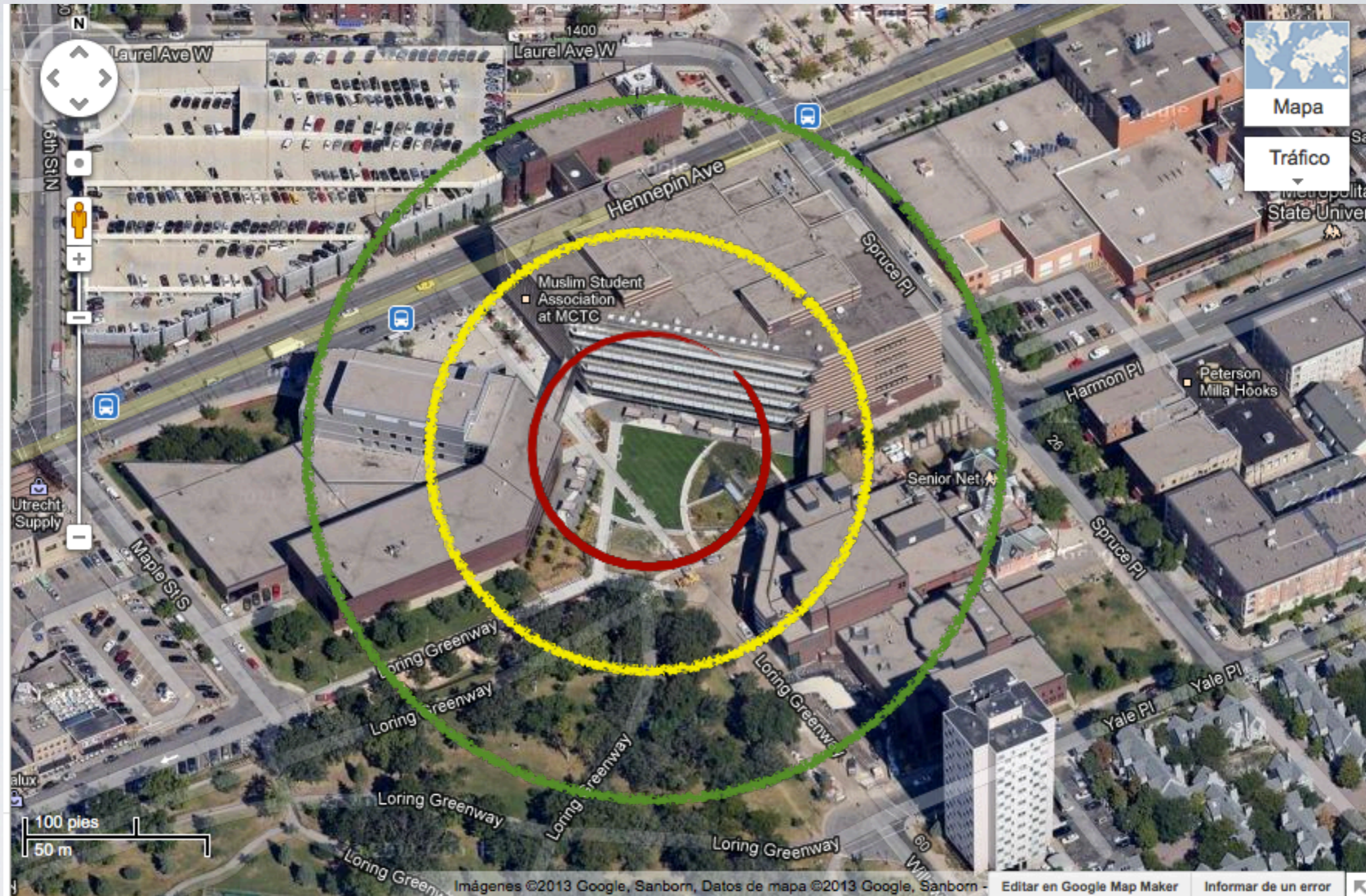
Policía

Ejército

Armada

Autoridades Civiles

DURANTE LA EMERGENCIA



DURANTE LA EMERGENCIA

Sismos

Evite estructuras que puedan colapsar

Tenga en cuenta riesgos de intoxicación por gas y agua contaminada

Aléjese de concentraciones de agua

Aléjese de cables eléctricos y tuberías de gas

¡NO toque nada!

DURANTE LA EMERGENCIA

Huracanes

No salga durante el paso del meteoro

Evite estructuras que puedan colapsar

Aléjese de concentraciones de agua

Aléjese de cables caídos

Antes de recorrer cualquier zona, verifique que haya sido resguardada por las autoridades

DURANTE LA EMERGENCIA

Incendios

No se acerque al lugar sin antes verificar la dirección y velocidad del viento.

¿Su indumentaria y/o equipo puede arder fácilmente?

Procure traer la ropa húmeda

Traiga consigo un paño mojado para cubrirse la boca

Evite traer objetos colgando del cuerpo o fuera de la mochila o bolso que porte.

DURANTE LA EMERGENCIA

Inundaciones

Si no conoce la zona, no se acerque

¿Sabe nadar y trae chaleco salvavidas?

Desconfíe siempre de la PROFUNDIDAD

Esté alerta a cualquier corriente de agua

Tenga en cuenta riesgos de intoxicación por agua contaminada

En toda inundación, bajo el agua hay un MUNDO de basura

Evite zonas donde cables eléctricos toquen el agua

DURANTE LA EMERGENCIA

Deslaves

Donde hubo un deslave, casi siempre habrá otro en poco tiempo

Evite estructuras que puedan colapsar

Nunca intente escalar tras un deslave

Desconfíe de la profundidad de los montículos

DURANTE LA EMERGENCIA

Sequías

En una sequía lo primero que falta es... agua.
¿Lleva suficiente?

DURANTE LA EMERGENCIA

Erupciones volcánicas

No se acerque mientras la erupción está en curso

Evite estructuras que puedan colapsar

NO toque nada

Esté alerta a los incendios subsecuentes

Evite la intoxicación con los gases emanados

DURANTE LA EMERGENCIA

Emergencias Sanitarias

¿De qué estamos hablando?

Medidas de protección para prevenir contagios

Atender los protocolos de las autoridades

Verificar y volver a verificar

Nunca, bajo ninguna circunstancia se aleje de la ciencia.

DESPUÉS DE LA EMERGENCIA

DESPUÉS LA EMERGENCIA

Lo primero que cualquier periodista tiene tras un desastre es... ¡CAOS!

DESPUÉS LA EMERGENCIA

La primera misión entonces está
en ordenar el caos con
INFORMACIÓN.

DESPUÉS LA EMERGENCIA

En situaciones de emergencia periodistas y medios nos convertimos en aliados de las autoridades en beneficio de la sociedad.

DESPUÉS LA EMERGENCIA

Entorno social. ¿A quien afecta?

Grupos sociales

Comunidades

Municipios

Estados

DESPUÉS LA EMERGENCIA

Entorno político. ¿Quién actúa?

Responsabilidades, antes, durante y después

DESPUÉS LA EMERGENCIA

Entorno económico. ¿Cuánto afecta?

Impacto económico individual, local, regional, estatal o nacional

DESPUÉS LA EMERGENCIA

¿A quién
beneficia?

DESPUÉS LA EMERGENCIA

Informar con responsabilidad

DESPUÉS LA EMERGENCIA

No especule. Si no tiene el dato, no mienta.

Por eso hay que reportear a las autoridades y “citar la fuente”.

DESPUÉS LA EMERGENCIA

No invente. Si no estuvo allí, no “informe”.

Mas aún. No pretenda dar un reporte “robando” información de otros medios.

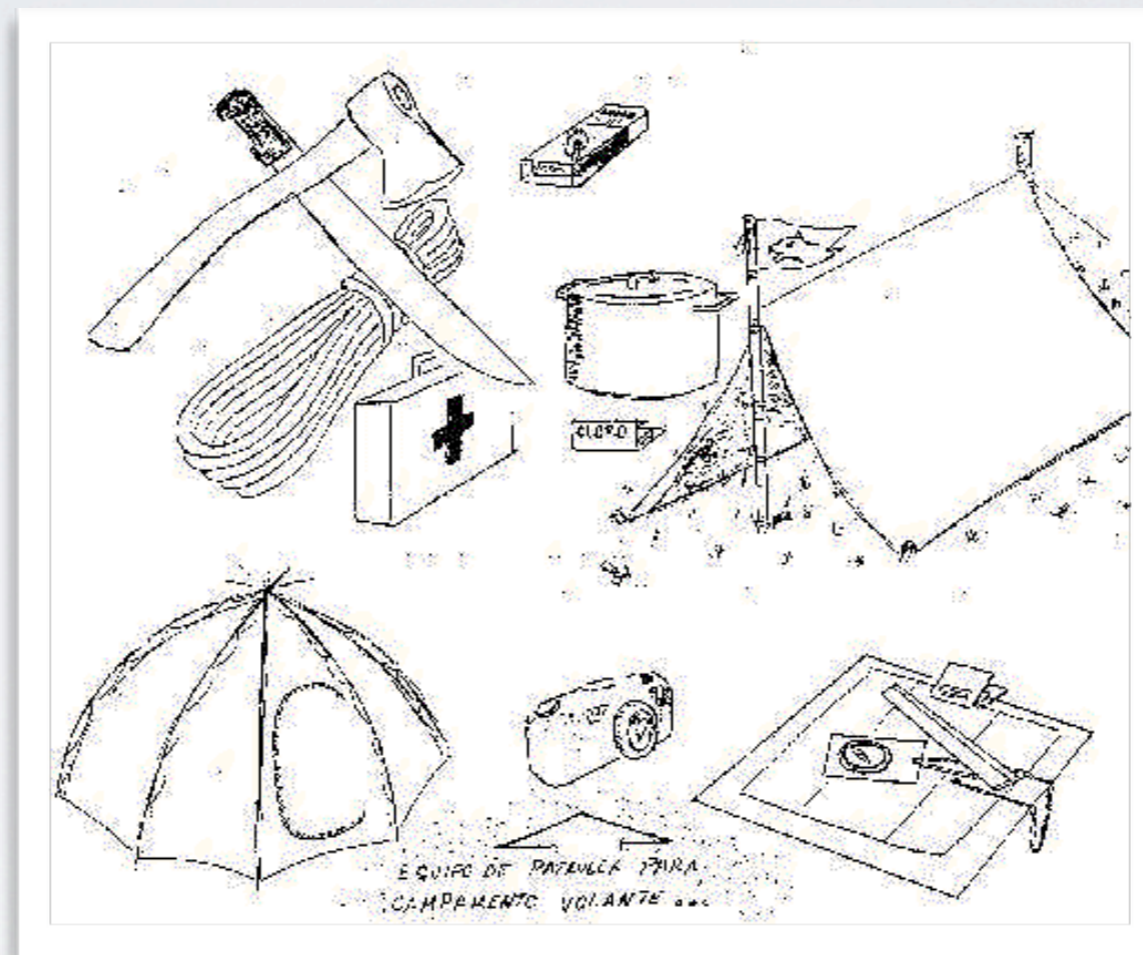
DESPUÉS LA EMERGENCIA

No utilice a las personas.

Las “historias de vida” en las tragedias lejos de informar, son subjetivas y muestran **SÓLO** un fragmento de la realidad.

COBERTURAS DE RIESGO

Lo que no puede faltar



COBERTURAS DE RIESGO

Botiquín

Muda de ropa y zapatos secos

Impermeable

Lámpara sorda y pilas adicionales

Navaja

Brújula o compás

Guantes de trabajo

Cerillas

GPS

Un condón y un tampón



¡MUCHAS GRACIAS!

COBERTURA DE SITUACIONES DE EMERGENCIA

aasolisa@gmail.com

@aasolisa

facebook.com/aasolisa

LinkedIn.com/aasolisa

COBERTURA DE SITUACIONES DE EMERGENCIA

